

やまのて歯科

4/5^水
開院

ごあいさつ

皆様、はじめまして。この度やまのて歯科を開院させていただくことになりました齋藤隆浩と申します。

地域の皆様に歯科医療を通じて社会貢献をしたいと考え、こちらでの開業となりました。

当院では可能な限り、インフォームドコンセント(説明と合意)を重視しています。わからないまま治療を続けるのではなく、治療内容をご理解いただいた上での治療を心掛けております。

些細なお悩みもそのままにしておく大きな症状に発展していく恐れがあります。

何か気になることがございましたら、是非一度ご来院下さい。



院長 齋藤 隆浩 さいとう たかひろ

▶プロフィール

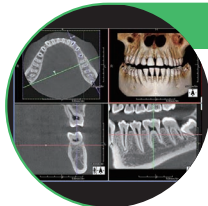
昭和大学歯学部 卒業
昭和大学歯学部 総合診療科にて臨床研修修了
都内医療法人にて分院長として研鑽を積み、
この度やまのて歯科の開業に至る

予防歯科



当院では、むし歯や歯周病になる前の「予防」に力を入れています。患者様に合わせた定期メンテナンスをご提案致します。また、歯周病は「歯周病菌」という歯周病の原因菌が繁殖する事により症状が悪化します。歯周病菌へアプローチする専用のレーザーも導入し、お口の中のサポートをいたします。

歯科用CTの導入



お口の中の状態には、個人差があります。正確に歯の状態、向き、神経や血管の位置などを把握することができる歯科用CTを導入しています。複雑な根の治療、親知らずの抜歯、インプラントなどの治療も対応いたします。

患者様に合わせた説明とオーダーメイド治療



治療内容を明確にお伝えるためレントゲンだけではなく、お口の中を見るために使用する「口腔内カメラ」を導入しております。また、当院では一人一人患者様に合わせた治療計画をご提案いたします。

痛みの少ない治療を目指して



お子様から大人の方まで安心して治療を受けていただけるよう、治療中の痛みに配慮しています。いままで歯科治療に苦手意識をお持ちだった方もお気軽にお越し下さい。